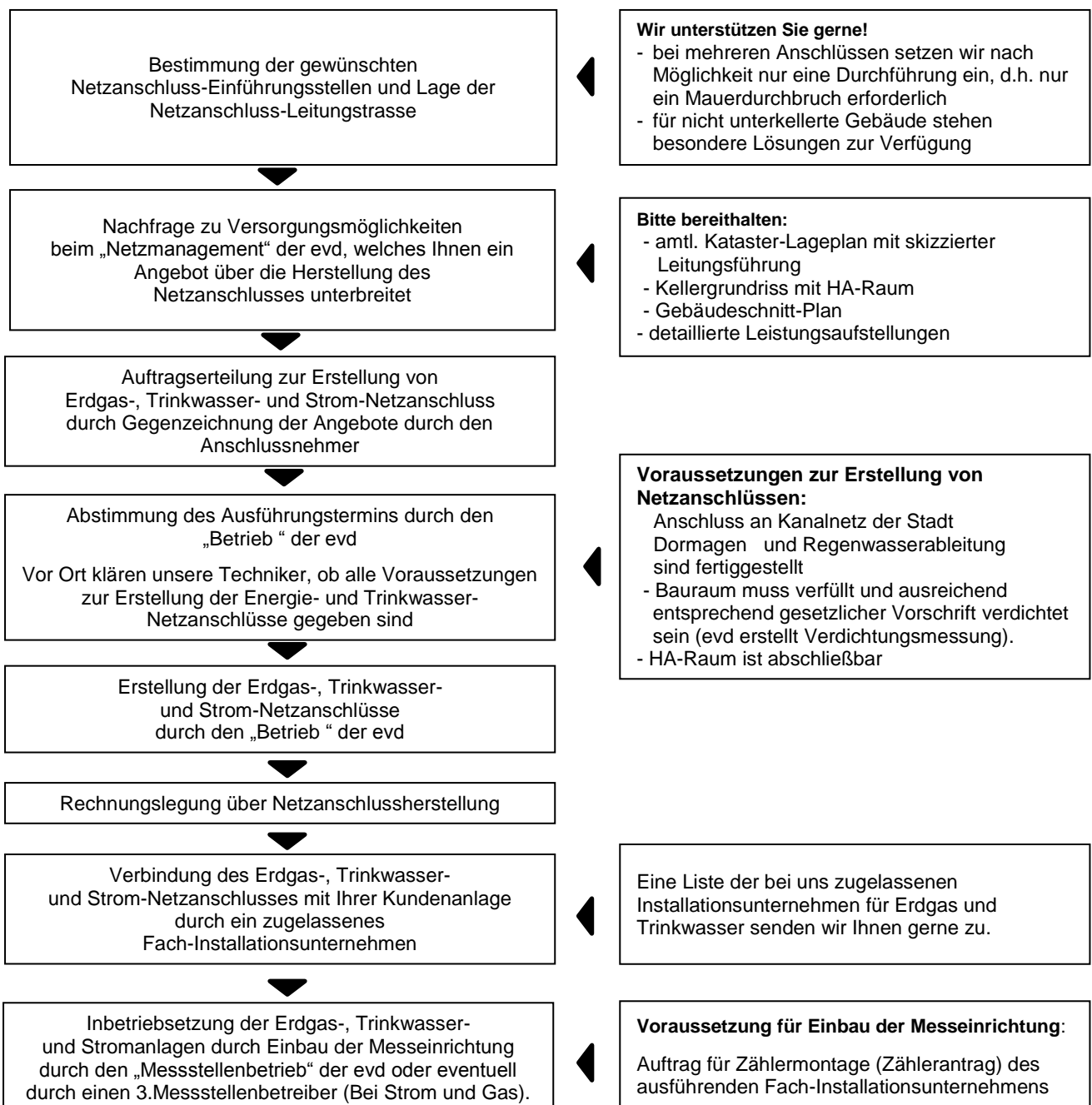


# Netzanschluss Strom, Erdgas und Trinkwasser

Der Netzanschluss für Trinkwasser in den Stadtteilen Dormagen-Mitte, Horrem, Rheinfeld, Hackenbroich und Delhoven liegt in der Verantwortung der evd energieverorgung dormagen gmbh. Der Netzanschluss für Trinkwasser in den nördlichen Stadtteilen: Gohr, Straberg, Ückerath, Nievenheim, Delrath, Zons, St.Peter und Stürzelberg liegt in der Verantwortung der Kreiswerke Grevenbroich GmbH. Die vollständige Abwicklung führt in allen Stadtteilen die Abteilung "Netzmanagement" der evd energieverorgung dormagen gmbh durch, in den nördlichen Stadtteilen erfolgt sie im Auftrag und auf Rechnung der Kreiswerke Grevenbroich GmbH.

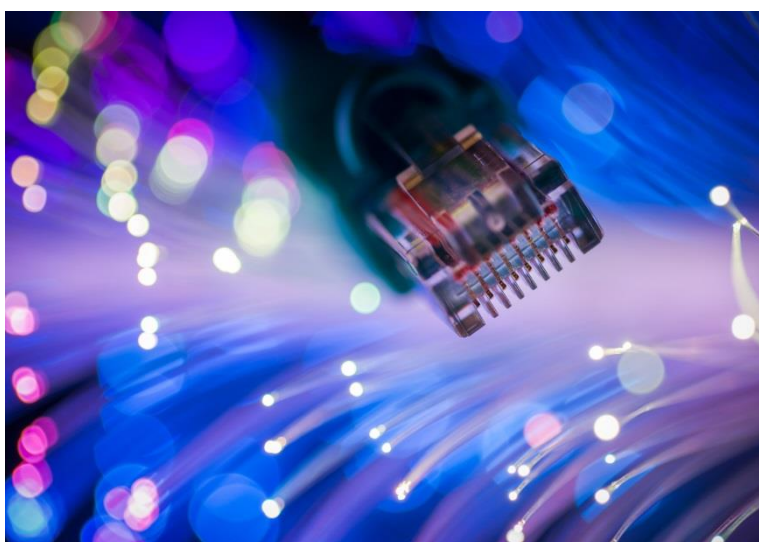
## Wichtiger Hinweis:

Es ist wichtig, dass Sie uns auf Besonderheiten Ihres Bauvorhabens hinweisen z.B. hoher Grundwasserspiegel oder besondere Kellerbauweise (z.B. weiße Wanne). Nur so können wir dies bei der Herstellung Ihrer Netzanschlüsse berücksichtigen. Dieses Merkblatt informiert Sie, über unsere Ansprechpartner und den Ablauf der einzelnen Schritte von der Beauftragung zur Erstellung von Netzanschlüssen.



# Netzanschluss Telekommunikation

Die Versorgung mit schnellem Internet ist heutzutage unerlässlich und gehört wie Strom, Gas oder Wasser schon zur Grundversorgung eines Haushaltes dazu. Die evd bietet Ihnen zukunftsfähige und leistungsstarke Glasfaserleitungen im Stadtgebiet Dormagen. Hierfür kooperieren wir mit dem Kölner Telekommunikationsdienstleister NetCologne: Die evd liefert die Infrastruktur und Technik. NetCologne bietet Ihnen kostengünstige Tarife, passend für die superschnellen Glasfaserleitungen der evd, an.



## Anschlussvarianten:

Es gibt zwei Wege im Stadtgebiet Dormagen die Ihnen das schnelle Internet der evd und NetCologne nach Hause bringen:

### 1. FTTC (Fibre To The Curb – Glasfaser bis zum Bordstein):

Bei der FTTC-Anschluss-technologie wird die Glasfaserleitung bis an den Verteilerschrank der NetCologne verlegt. Die letzten Meter ins Haus gehen durch die bereits vorhandene Kupferleitung. Vorteil: Sie können bis zu 100.000 Kbit/s Übertragungsgeschwindigkeit erreichen und vor/an Ihrem Haus müssen keine Verlegearbeiten durchgeführt werden. Nahezu im gesamten Stadtgebiet Dormagen haben Sie die Möglichkeit, über das schnelle Glasfasernetz mit VDSL-Vectoring der evd und NetCologne, High-Speed-Internet zu bekommen. Sprechen Sie uns hierzu einfach persönlich an.

### 2. FTTB (Fibre To The Building – Glasfaser bis ins Haus):

Ein FTTB-Glasfaserdirektanschluss endet, anders als bei der obigen Varianten, nicht am Verteilerschrank, sondern führt bis in das Gebäude hinein. Diese Variante ist derzeit nicht überall in Dormagen möglich. Bitte sprechen Sie uns hierzu an. Wir beraten Sie umfassend zum Thema Netzanschluss Telekommunikation und finden für Sie die passende Lösung.

## Ihr Ansprechpartner für Netzanschlüsse Telekommunikation:

evd energieverorgung dormagen gmbh Netzmanagement-Vertrieb Mathias-Giesen-Str. 13 41540 Dormagen	<b>Herr Spitzenberg</b> Tel. 02133 971-45 Fax 02133 971-9945	Mo – Do 8.00 – 16.00 Uhr Fr 8.00 – 13.00 Uhr
---	--	---

## Bestimmung der Hauseinführungsstelle/ Angebotserstellung/ Ausführungstermin

Bitte wenden Sie sich mit Ihrer Anfrage für Netzanschlüsse möglichst frühzeitig an uns. Dies gilt auch, wenn Sie die Errichtung einer Nicht-Trinkwasseranlage planen (z.B. Brunnen- oder Regenwasser-Nutzungsanlagen). Für eine individuelle Beratung in allen Fragen der Energie- und Trinkwasserversorgung steht Ihnen unser unten genannter Ansprechpartner gerne zur Verfügung:

evd energieverorgung dormagen gmbh Netzmanagement-Vertrieb Mathias-Giesen-Str. 13 41540 Dormagen	Herr Spitzenberg	Mo – Do	8.00 – 16.00 Uhr
	Tel. 02133 971-45	Fr	8.00 – 13.00 Uhr
	Fax 02133 971-9945		

### Abstimmung des Ausführungstermins für den Einbau der Messeinrichtungen

Der Einbau der Messeinrichtung Trinkwasser erfolgt durch den "Messtellenbetrieb" der evd. Hierzu bitten wir Sie, uns frühzeitig mindestens jedoch zwei Werktage im Voraus, zu beauftragen. Gleiches gilt, wenn Sie den Einbau der Erdgas- und Strommesseinrichtungen durch den Messtellenbetrieb der evd wünschen.

evd energieverorgung dormagen gmbh Mathias-Giesen-Str. 13 41540 Dormagen	„Gerätmanagement“	Mo – Do	8.00 – 16.00 Uhr
	Tel. 02133 971- 971	Fr	8.00 – 13.00 Uhr
	Fax 02133 971- 99971		

### Stromversorgung von Baustellen

Die Baustromversorgung sollte möglichst frühzeitig – vor Baubeginn – bei uns beantragt werden. Dazu benötigen Sie ein zugelassenes Elektro-Installationsunternehmen, welches die technischen Erfordernisse bei Ihrer Veranstaltung oder Ihrem Bauvorhaben ermittelt. Diese Angaben müssen dann an uns weitergeleitet werden. Anschließend veranlassen wir die erforderliche Ausführung des Baustromnetzanschlusses.

Die Prüfung der Netzanschlussmöglichkeit und eine individuelle Beratung steht Ihnen unser unten genannter Ansprechpartner gerne zur Verfügung:



evd energieverorgung dormagen gmbh Netzmanagement- Planung Strom Mathias-Giesen-Str. 13 41540 Dormagen	Herr Brocher	Mo – Do	8.00 – 16.00 Uhr
	Tel. 02133 971-48	Fr	8.00 – 13.00 Uhr
	Fax 02133 971-9948		

### Wasserversorgung von Baustellen

In unserem Versorgungsgebiet stellen wir Ihnen ein Standrohr mit eingebautem Wasserzähler gegen Hinterlegung einer Kautions von 500,- € (bar oder per EC-Cash) und Vorlage des Personalausweises zur Verfügung. Im gesamten Stadtgebiet dürfen seit dem 01. Januar 2017 nur noch Standrohre der evd verwendet werden. Die Belieferung der nördlichen Stadtteile durch die Kreiswerke Grevenbroich (KWG) endete zum 31. Januar 2016. Mit der Übernahme der Wasserversorgung in gesamt Dormagen durch die evd, dürfen keine KWG-Standrohre mehr verwendet werden.



evd energieverorgung dormagen gmbh Lager Mathias-Giesen-Str. 13 41540 Dormagen	Herr Polizzi	Mo – Do	8.00 – 16.00 Uhr
	Tel. 02133 971-49	Fr	8.00 – 13.00 Uhr
	Fax 02133 44810		